

# 多米诺D系列激光打码系统

高智能化i-Tech技术满足各行业应用需求



紧凑型的激光头设计，灵活迅捷，  
即使在狭小空间范围内，也可轻松适用。



扫描获得更多详情

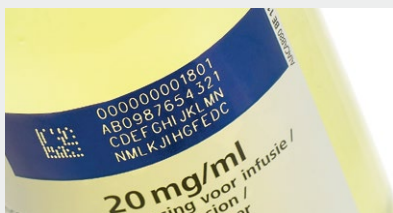
多米诺D系列*i-Tech*激光打码系统包括：**D320i**和**D620i**，应用更多样化，可实现任意方向、任意字体和尺寸的标识打码，满足高、中、低生产线的应用。

采用多米诺*i-Tech*智能扫描头，尺寸更小，可安装在狭小的空间内。可选IP65防护等级满足恶劣生产环境需求。

## 广泛的应用

D系列*i-Tech*激光打码系统可标刻各类文本、图像及二维码。可在广泛的材质上提供永久性高质量标识，满足从低速至高速生产线的应用。

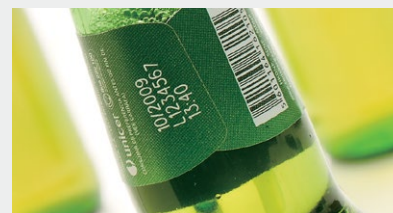
在PET和PP材料上的永久性标识



高质量二维码的激光标识



最高的线速下高质量标识



## 更加灵活—方便整合

- ◆ 小巧—扫描头优化的矢量控制系统，设计更小巧，性能更出众
- ◆ 灵活—通过90度方向的旋转，允许有更多的安装方位
- ◆ 方便—双侧的安装导轨可在任意方向安装
- ◆ 高效—多台控制器的菊链方式操作

## 更加方便—节省时间

- ◆ 采用模块化设计，使用逐步安装向导，快捷简单安装
- ◆ 所见即所得的操作用户界面，Windows操作软件，方便编码和设置、编辑和即时信息更换
- ◆ 内置网络服务器，可通过网络浏览器进行远程控制
- ◆ 抽屉式的控制器，方便保养维护

## 更具保护性—提升可靠性

- ◆ 稳定：IP65防护等级激光头可选，可确保设备在恶劣的环境下稳定运行
- ◆ 环保：提高激光管保护，避免粉尘影响；正压空气的保护；通过烟雾净化吸收装置保护激光头和产品
- ◆ 可靠：无需硬盘，无需UPS，更小巧的电子控制部件
- ◆ 安全：标准多级用户密码保证使用安全；为医药行业用户提供GAMP、21-CFR part II 认证

## 更优性能

- ◆ 速扫 (**Rapidscan**) 技术，使生产速度提升20%
- ◆ **i-Tech15** 扫描头，适合大范围的打码应用
- ◆ 更小的光斑尺寸和更集中的能量，可处理不易标刻的材质和更复杂的标刻要求



# D系列i-Tech激光打码系统的优势

i-Tech智能技术使系统更加灵活、可靠



IP65防护等级可选

TouchPanel 触摸屏可选，  
“快得(QuickStep)”操作  
界面使操作更简便

可隐藏式控制器，节省  
空间，方便维护保养

工业接口和可拆卸电缆，  
更容易安装和维护



双侧导轨更便于安装定位

紧凑的设计和小巧  
的扫描头，满足狭小  
空间安装需求

高效能的温控风扇冷却，  
确保激光管正常高效工作

i-Tech扫描头可90度旋转，  
安装灵活



多米诺 i-Tech 速扫 (RapidScan) 扫描头  
技术，可使用扫描头和移动产品成品  
45度角，增加打码区域，提升打码速度

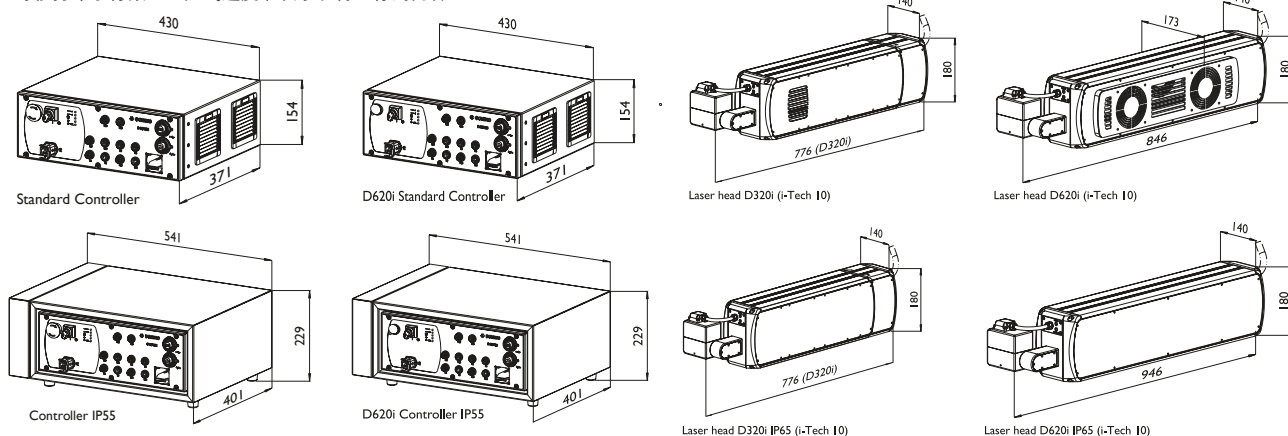


多米诺i-Tech智能技术，帮助  
用户实现更低维护、更低成  
本、更高效率的目标

## 技术参数

|                | D320i   | D620i   |
|----------------|---|---|
| 激光类型           | 密闭二氧化碳激光, 平均无故障时间50,000小时   |   |
| 激光波长           | 10.6μm黑光管 / 9.3μm蓝光管 / 10.2μm红光管  |   |
| 激光能量           | 30W   | 60W   |
| <b>标刻特点</b>    |   |   |
| 每秒字符数          | 1500*   | 2000*   |
| 生产线速度          | 400米/分钟*  | 600米/分钟*  |
| 字符行数           | 不受限制*   |   |
| 字符高度           | 0.6mm—最大打码范围  |   |
| 字体             | 24种字体, 多种语言   |   |
| 打码范围 i-Tech 10 | 58x58, 68x68, 84x84, 102x102, 136x136, 180x180mm  |   |
| 打码范围 i-Tech 15 | 162x204, 200x254, 262x334, 356x452, 453x581mm   |   |
| 透镜规格           | i-Tech 10: 80, 100, 120, 150, 200, 250mm i-Tech 15: 200, 250, 325, 450, 600mm   |   |
| 用户界面           | 基于web浏览器的图形用户界面 ( <b>TouchPanel</b> 彩色触摸屏可选), 所见即所得, 语言有英语、德语、法语、捷克语、西班牙语、荷兰语、丹麦语、芬兰语、波兰语、葡萄牙语、意大利语、匈牙利语、斯洛伐克语、土耳其语、阿拉伯语、罗马尼亚语、韩语、俄语、瑞典语和中文 |   |
| 操作系统           | Windows CE  |   |
| 打码软件           | 快得 ( <b>Quickstep</b> ) 激光打码软件  |   |
| 扫描头            | <b>i-Tech</b> 扫描头, 可各种方向定位, 包括轴向  |   |
| 激光头            | 不锈钢和阳极氧化铝   |   |
| 重量和尺寸          | 22公斤, 776x140x180mm<br>(IP65) 23公斤, 776x140x180mm   | 27.3公斤, 846x140x180mm<br>(IP65) 30公斤, 946x140x180mm |
| 控制柜            | 不锈钢结构   |   |
| 重量和尺寸          | 14.5公斤, 430x371x154mm<br>(IP55) 17.5公斤, 541x401x229mm   | 16.8公斤, 430x371x154mm<br>(IP55) 20公斤, 541x401x229mm |
| 电缆线长度          | 4.5米, 9米可选  |   |
| <b>输入/输出</b>   |   |   |
| 产品检测输入         | NPN/PNP/24V-检测器   |   |
| 产品速度监测         | 同步器或同步信号  |   |
| 信号输出           | 激光就绪信号, 正在打印信号, 烟雾吸收净化器控制信号, 压缩空气控制   |   |
| 接口             | RS232, 以太网 (10/100Mbit), USB端口  |   |
| 电源要求           | 88-132V/170-264V, 47-63Hz, 1050VA (D320i) / 1440VA (D620i)  |   |
| 环境要求           |   |   |
| 运行温度           | 5°C – 40°C  |   |
| 运行湿度           | 最高90% 无凝结   |   |
| 选项             | 红外光束定位, 用户端口输入/输出, 网络和远程控制软件(TCP/IP), 抽烟雾装置吸收口, USB备份存储套件, 支架套装, 菊链, 速扫 ( <b>Rapidscan</b> ) 技术, OPC DA 和 Ethernet /IP                      |   |

\* 每秒打印字符数、生产线速度取决于表材、标刻内容



## 多米诺标识科技有限公司

上海浦东金桥出口加工区云桥路1150号 201206 客户咨询热线: 021-50509999-2838  
 传真: 021-50329901 E-mail: marketing@domino.com.cn  
 全国技术支持热线: 400-820-0205

[www.domino.com.cn](http://www.domino.com.cn)