



多米诺 V230i 智能热转印打码系统

出色的性能，超乎想象



任何情况下，V230i 都能以优异的表现满足柔性包装和标签上高分辨率打码。



扫描此二维码
将获得更多详情

Domino. Do more.

智能灵活的热转印打码解决方案。

V230i 适用在各类铝箔、薄膜和标签等柔性包装材质上，实现文本和图形的高分辨率打印。

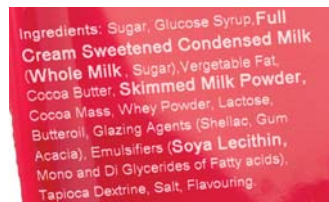
不同于其他热转印打码机，**V230i**采用i-Tech智能技术，满足所有通用型打码需求，同时更大限度地降低总运行成本。

i-Tech智能色带驱动技术，最高可节省**60%**的色带消耗；“智衡杠”色带张力缓冲技术，有效防止色带断裂，避免无计划停机。色带卷加长设计，减少色带更换频率，同时色带更换更便捷。

小巧紧凑的设计，使**V230i**可轻松安装到现有的热转印机器支架上，以更低的安装成本快速升级现有设备。

应用广泛

多米诺**V230i**是使用立式包装机、卧式包装机和贴标机外包装打码的理想选择，广泛应用于食品和医疗行业：



常规包装上的可变信息打印(如成分列表)，轻松突显特定的文字以满足欧洲食品标签法规要求



干净、无污染打码技术，消除产品受污染的风险



清晰易读的标识



适合各类包装材料的色带



在各类纸张、薄膜和标签上更大面积的打印可变文字、logo和二维码



绿色使命

多米诺恪守承诺以“绿色环保”为已任，致力于开发环保的标识产品，因此我们的产品常常超出政府、行业、公司所要求的法规及标准。同时，多米诺承诺更大限度地减少对自然资源及能源的消耗。多米诺产品都符合RoHS和WEEE标准，具有可回收性。

V230i

创新的设计使机器重量减少**40%**(与以前型号相比)，帮助降低对环境产生的影响。节省高达**60%**的色带消耗和无需任何气源，有效节省能源，降低碳排放。

满足所有应用需求

V230i 表现优异，满足所有常规打码应用，帮助降低日常维护，减少库存和培训支出。

稳定性高

从低速到高速打印(10-750mm/秒)，V230i 的表现始终如一，满足绝大多数生产线速要求。内置打印头加热器确保在低温作业下，打印质量恒定不变。

多种色带选择

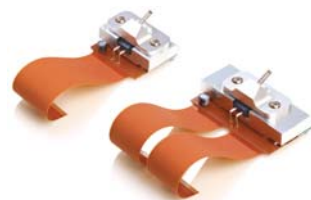
多种类型色带可选，满足在不同包装材料上的打码要求。



功能强大

间歇式和连续式打印模式一体，轻松实现左右手打印方向切换，以适应立式包装机/卧式包装机和贴标机的应用。

无需专用控制器，只需使用现有的控制器或基于 PC 的接口设备即可控制管理打码机，使生产线管理变得更轻松。



高清晰的打印能力

300dpi 高分辨率打印各类文字、logo、条码和二维码，也可无缝连接数据库下载特定的信息进行打印。两种打印头宽度可选 (32mm 和 53mm)，打印范围更广。



更低的运行成本



符合人体工程学的色带盒设计，保证更快捷的色带更换，提升色带装卸和校准速度。

高效

i-Tech 色带驱动技术提供 4 种色带节约模式，在不影响打印质量的条件下使用“智省”经济模式，最高可节约 60% 的色带消耗，减少色带更换频率，有效降低使用成本。



可靠

多米诺 i-Tech “智横杠”色带张力缓冲技术，控制色带张力，有效避免因色带断裂导致的无计划停机。此外，无需压缩空气，进一步提高可靠性和降低运行成本。

易于使用

“快得(QuickStep)” 用户界面 — 只需3步骤即可完成

“快得(QuickStep)” 简化了操作界面，使打码机反应更迅捷。没有复杂的菜单或参数，只需输入打码信息即可。

- 直观的用户界面，清晰的图

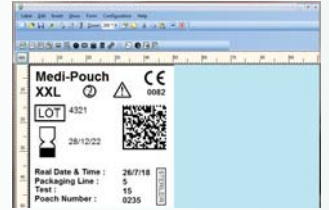


标和可定制的主屏幕，方便快速访问常用菜单与设置

- 所见即所得可直接拖曳编辑内容，方便创建和编辑信息
- 直观的三层菜单结构，使“快得(QuickStep)” 便于快速载入和存储
- 简单的信息存储和所见即所得的信息预览功能，加快信息切换，降低信息选择错误率

“快构(QuickDesign)” Lite 基础版 — 信息编辑简便

“快构(QuickDesign)” Lite 基础版，采用Windows® 操作系统，简单易使用，可通过远程PC创建所有类型的标识信息，满足日益增加的自动化标识需求。



- 易于创建和编辑打码信息，通过网络或USB可将信息发送至V230i 中

- 突显特定文字，满足欧洲食品标签准则
- 免费下载，支持V230i 机型
- 易于升级，进一步提高自动化标识能力

安装简便

兼容

V230i 紧凑的设计，只需一个简单的连接装置即可与现有热转印支架实现兼容，安装方便。

V230i 与其他标签创建和打印控制软件兼容，使得机器在一小时内即可完成设备升级，打印信息无需重建。



智能

“智定位(AutoAlign)” 打印头控制技术，简化安装。一键式控制，打印头可自动定位至最佳位置，无需垫片或工具，同时无需气源。



专业的服务与支持

35年以来，作为诸多制造商和配线商(OEM)理想的全球合作伙伴，多米诺在业内享有美誉，从最初的咨询，到调试和服务支持，专业的服务团队提供可靠的服务支持和满足个性化的定制需求，值得信赖。

Domino. Do more.

V230i 的优势

770m的色带长度提供更长的运行时间，若使用经济模式，色带有效使用长度可达1925米

智能色带驱动技术可减少60%的色带消耗

“智横杠”色带张力缓冲技术，防止因色带断裂导致的无计划停机

连续式和间歇式打印模式一体——满足所有应用需求

提供USB和以太网连接



两种打印头尺寸(32mm和53mm)可选，打印范围更广，300dpi高清晰打印质量

多种界面选择 满足不同需求

5.7" TouchPad便携式触摸屏配合“快得(QuickStep)”操作界面——通过USB线连接，允许打码机和联网设备(安全存储)之间共享



PC界面配合“快得(QuickStep)”应用程序，以降低生产线成本和复杂性

10.4" TouchPanel 触摸屏配合“快得(QuickStep)”操作界面——控制一个或多个打码机；IP65防护等级适应恶劣的生产环境



“快得(QuickStep)”包括内置标签创建软件，信息设计、编辑简便，无需额外成本

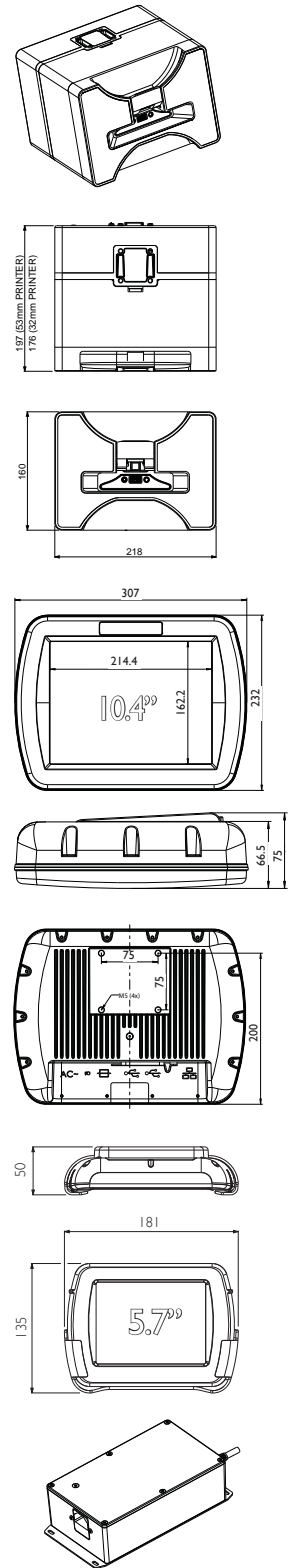


Domino. Do more.

技术参数

	V230i (32mm)	V230i (53mm)
打印机参数	间隙式和连续式一体	
打印模式	可选	
左右方向	300 dpi	
打印分辨率	32 mm x 55 mm	
最大打印面积 (间隙式)	53 mm x 55 mm	
最大打印面积 (连续式)	32 mm x 500 mm	
最高打码速度 (间隙式)	400 mm/秒*	
打码速度范围 (连续式)	10 mm/秒 - 750 mm/秒*	
打印重复率 (高)	6次/秒 (10mm长度之内)*	
色带驱动技术	i-Tech “智衡杠”色带驱动系统及独特的色带缓冲技术	
色带长度 (最长)	770m (若使用色带节约经济模式, 实际效果可达1925m)	
标准色带宽度	34 mm, 22 mm	55 mm, 34 mm
色带节约模式*		
经济模式	可以1%为最小调节单位调整节约程度, 最多可节约60%的色带消耗	
回卷模式	打印之间的间距可缩短至1mm之内	
列打印节约模式	是	
停移打印节约模式	是	
打印特点		
日期打印格式	是	
偏转	是	
批号	是	
序列号	是	
字体	大多数字体可选	
条形码	是	
二维码	是	
数据库连接	是	
Logos / 位图	是	
文本突显	是 — 通过“快构(QuickDesign)” Lite 基础版	
图形用户界面	“快得(QuickStep)”操作界面, 全彩色界面, 通过大而易识别的按钮和图标, 提供直观的导航, 所见即所得打印信息预览, 多种语言支持	
控制单元/硬件界面选项	无需指定控制器, 硬件界面选项: • 多米诺 TouchPanel (10.4") • 多米诺 TouchPad (5.7") • 基于PC电脑界面 (通过以太网或网络)	
连接	以太网 / USB x 2 / mini USB (服务)	
输入	打印信号, 同步器信号	
输出	打码机报警和就绪信号 (软件设置)	
特殊特点	主从功能, 宏指令, 密码保护, 快速模式	
标签创建	在线或通过“快构(QuickDesign)” Lite 基础版 (含PC机内应用)	
电源要求	90v - 264v AC 50/60Hz, 或 24v DC (+/- 2%) 5A (if direct)	
尺寸	(W) 218mm x (H) 160mm x (D) 172mm	(W) 218mm x (H) 160mm x (D) 193mm
重量	6.9kg	7.5kg
TouchPanel 参数		
类型	10.4寸, 全角彩色 (800x600 精度) (支架可选)	
IP防护等级	IP65	
连接接口	2 x USB, 以太网	
电源要求	100/240 VAC, 50/60 Hz	
尺寸	W 307mm x H 232mm x D 75mm	
重量	2.8kg	
TouchPad 参数		
类型	5.7寸, 全角彩色触摸屏 (640x480 精度), 手持, 含控制器插座	
连接接口	USB, 以太网, Mini USB (电源/数据连接到打印机)	
尺寸	(W) 173mm x (H) 128mm x (D) 34mm (不含插座)	(W) 181mm x (H) 135mm x (D) 50mm (含插座)
重量	0.4kg	
PSU 参数		
标准:		
尺寸 / 重量	W 67 mm x H 34 mm x D 166 mm / 0.4kg	
电缆长度 (PSU 至打码机)	1.2m	
可选长度:		
尺寸 / 重量	W 117 mm x H 217 mm x D 63 mm / 1.0kg	
电缆长度 (PSU 至打码机)	2.8m	
环境要求	5°C -40°C, 湿度: 20-80%, 无凝结	

*注: 打印能力取决于应用程序、表材类型及打印信息长度



多米诺标识科技有限公司

上海浦东金桥出口加工区云桥路1150号 201206 客户咨询热线: 400-821-6818

传真: 021-50329901 E-mail: marketing@domino.com.cn 全国技术支持热线: 400-820-0205



V230i/1603

© 多米诺保留所有权利

本产品手册所刊载的资料及图片因配置、产品更新等原因可能会与实际产品略有差异, 请以最终实物为准。



www.domino.com.cn

