



Le codeur transfert thermique V320i

Rapide, polyvalent, un système d'impression
à la pointe de la technologie



La solution d'impression
la plus performante et la
plus économique pour
les emballages souples
et les étiquettes.

Domino. Do more.

Un petit aperçu du V320i

Ecran tactile **TouchPanel**
IP65 – Ou utilisation d'une
interface de type PC

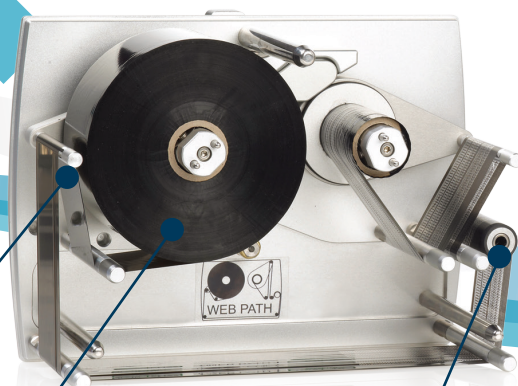
Interface opérateur
QuickStep pour
piloter le codeur, mais
aussi gérer le suivi des
événements



Mode continu et intermittent avec
le même codeur – convenant à
toutes les applications

Un système unique de
bras de tension permet
l'impression à haute
vitesse et évite les casses
de rubans

Des rouleaux de 1600 m
pour plus de production



Le système d'entraînement
de ruban **i-Tech** permet
de consommer jusqu'à
60% de ruban en moins,
sans affecter la qualité du
marquage

Deux options de largeur de tête
d'impression (53 mm ou 128
mm) offrent la plus grande plage
de surfaces d'impression possible
à 300 dpi.

Notre nouvelle génération d'imprimantes est basée sur la **technologie intelligente** du système **i-Tech**. Notre volonté était de minimiser les coûts d'entretien de votre ligne de production et de maximiser le rendement – le système **i-Tech** nous a permis d'atteindre cet objectif.

Domino. Do more.

Le nec plus ultra en matière d'impression transfert thermique

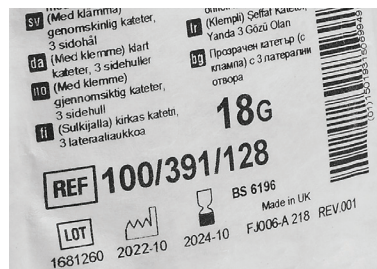
Le **V320i** imprime sur une grande surface des codes composés de textes et de logos d'une très haute qualité. Il est idéal pour l'impression des produits conditionnés en ensacheuses verticales ou horizontales.

D'une conception innovante, le système d'entraînement du ruban **i-Tech** permet d'imprimer à des vitesses très élevées.

Grâce au ruban de grande longueur et aux fonctions exceptionnelles d'économie, le **V320i** est le plus efficient de tous les codeurs transfert thermique.

Le codeur peut être utilisé en mode continu ou en mode intermittent. Il peut rapidement être converti en version droite ou gauche pour s'adapter au mieux à votre application.

Une large gamme d'applications



Impression de données alphanumériques et de logos sur une grande surface



Personnalisation des emballages avec le **V320i**



Qualité d'impression constante de textes et logos aux vitesses les plus rapides



Impression dans des environnements froids. Excellente tenue du marquage – même après la congélation



Politique environnementale

Domino s'engage et investit dans des pratiques environnementales saines qui dépassent le plus souvent les exigences gouvernementales, les normes et règlements industriels en vigueur. Nous nous engageons à réduire notre consommation de ressources naturelles et énergétiques ainsi que notre production de déchets. Afin d'être recyclables, nos produits sont conformes aux directives RoHS et WEEE.

Répond aux vitesses d'impression les plus élevées de l'industrie

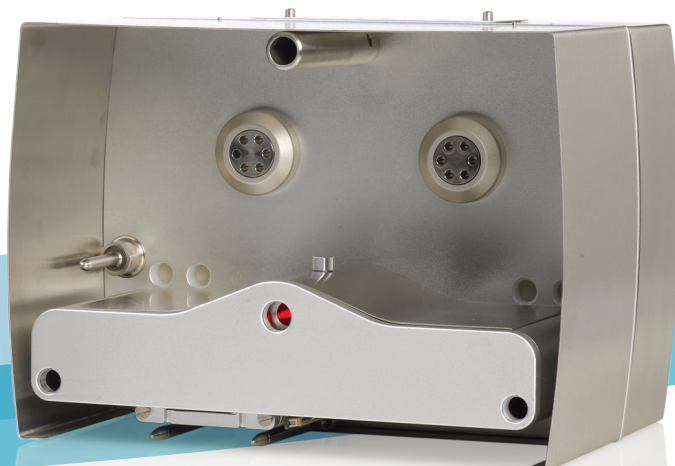


Précis

Capable de fonctionner à des vitesses impressionnantes (de 10 à 1400 mm/s) et des cadences élevées et répétées (jusqu'à 6 impressions à la seconde), le **V320i** imprime des données variables avec une qualité et une constance stupéfiantes.

Intelligent

Notre système unique d'entraînement **i-Tech** permet de maintenir une tension constante du ruban même sous forte accélération, vous permettant d'imprimer aux vitesses de production les plus élevées.



Facile à configurer

Polyvalent

Le **V320i** répond à toutes les applications. Il peut être utilisé en mode intermittent ou continu et à des vitesses d'impression élevées en version gauche ou droite selon le besoin.

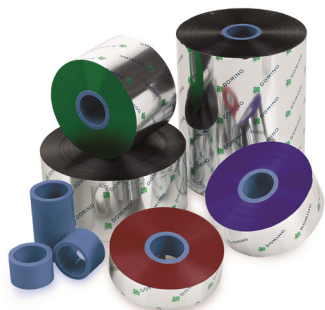
Vous pouvez aussi utiliser le **V320i** sans contrôleur dédié. Il vous suffit de le connecter à n'importe quelle interface de type PC, y compris un ordinateur portable ou une interface de votre choix, pour répondre aux besoins de votre application.

Haute résolution

A 300 dpi, le **V320i** imprime très facilement du texte, des logos, des codes à barres, des codes Datamatrix et il peut être connecté de manière transparente à une base de données si nécessaire. Les 2 options de largeur de tête d'impression (53 mm et 128 mm) offrent la plus grande surface d'impression possible.

Robuste

Le **V320i** est tout aussi performant dans les milieux hostiles grâce au capot amovible qui protège la tête d'impression de la poussière et de la condensation. La résistance chauffante intégrée garantit une qualité du marquage constante et augmente la durée de vie de la tête d'impression et cela même à basse température.



Le plus efficient

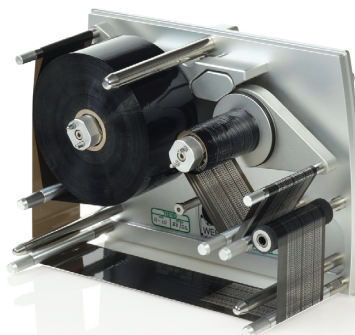


Economique

Le système d'entraînement de ruban **i-Tech** permet d'utiliser jusqu'à 60% de ruban en moins par impression, sans affecter la qualité de votre marquage. L'économie de ruban permet d'augmenter la durée d'utilisation de votre rouleau et réduit donc les coûts associés au changement de celui-ci.

Fiable

Les temps d'arrêts dus aux casses de ruban sont éliminés grâce au système unique de bras **i-Tech** qui permet de maintenir constante la tension du ruban. Nos codeurs n'exigent aucun entretien si bien que l'intervention de l'utilisateur est réduite au minimum.



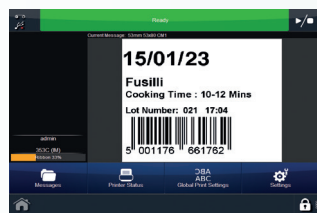
Efficace

Le ruban d'une longueur de 1600 m réduit la fréquence de changement et donc des arrêts de production. En « mode économie », la longueur effective peut être plus que doublée, réduisant encore ce nombre de moitié. Lors du remplacement, le calibrage est rapide et vous permet de relancer très vite l'impression.

Facilité d'utilisation

QuickStep Interface utilisateur – 3 clics pour une imprimante opérationnelle

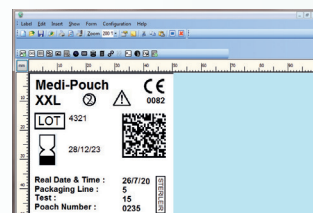
QuickStep est notre interface opérateur simplifiée qui rend l'imprimante opérationnelle immédiatement. Pas de menus ou de paramètres complexes il suffit tout simplement de sélectionner le message et c'est parti!



- Des icônes larges et conviviales. Un écran d'accueil personnalisable pour un accès rapide aux menus et aux favoris
- Création et modification simples des messages avec la fonction glisser-déposer de l'éditeur en version WYSIWYG
- La structure intuitive du menu 3-tiers fait de **QuickStep** un outil simple à appréhender
- Stockage facilité des messages et prévisualisation WYSIWYG pour accélérer les changements de messages et éliminer les erreurs de codage à la sélection

QuickDesign Lite - Conception simplifiée du message

QuickDesign Lite est une application Windows® simple qui vous offre la possibilité de créer tous types de messages à partir d'un PC à distance. C'est une première étape vers le codage automatisé de vos lignes de production.



- Créez, éditez et envoyez vos messages à votre codeur par réseau ou par clé USB
- Simplifie la génération de messages complexes, supportant les caractères Unicode
- Disponible pour votre codeur **V320i** sans coût supplémentaire
- Migration aisée vers **QuickDesign Lite pour augmenter** la connectivité, le contrôle et les capacités d'automatisation

Domino. Do more.

Caractéristiques techniques :

V320i (53 mm)

V320i (128 mm)

Spécifications du codeur

Mode d'impression	Intermittent MI et Continu MC sur le même codeur	
Gauche / Droite	Deux versions disponible	
Résolution d'impression	300 dpi	
Surface maximum d'impression MI	53 mm x 115 mm	128 mm x 115 mm
Surface maximum d'impression MC	53 mm x 2700 mm	128 mm x 1000 mm
Vitesse d'impression (max) MI	720 mm/s*	
Gamme de vitesse MC	10 mm/s – 1400 mm/s*	
Cadence d'impression (max)	6 impressions / s (Avec une impression de 10 mm de long)	
Technologie de pilotage du ruban	Système i-Tech unique avec bras de tension	
Longueur de ruban max	1600 m (plus de 4000 m possible en mode économie)	
Largeur standard de ruban	30 mm, 55 mm	130 mm
(Autres largeurs disponibles)		

Modes économie du ruban

Mode Economiseur	Economie jusqu'à 60% sans compromis sur la qualité d'impression
Mode Rétractation	Economise le ruban inutilisé entre 2 messages
Mode Colonne	Optimise la largeur de ruban pour les codes étroits
Mode Réduction	Economise le ruban inutilisé dans un même message

Caractéristiques d'impression

Date	Oui
Horloge décalée	Oui
Codes équipes	Oui
Création de numéro de série	Oui
Polices	Oui
Codes à barres	Oui
Codes 2D	Oui
Lien base de données	Oui

Interface utilisateur graphique **QuickStep**, Interface couleur. Navigation intuitive. Pré-visualisation WYSIWYG. Multilingues

Contrôleur / Options matériel	Pas de contrôleur dédié. <ul style="list-style-type: none"> • TouchPad tactile (port USB) • Ecran TouchPanel (port Ethernet) • Interface PC (port Ethernet)
-------------------------------	---

Connectivité Ethernet, USB, Carte SD et Mini USB (pour service)

Entrées Top cellule, roue codeuse

Sorties Erreur, Prêt

Caractéristiques spéciales Maître esclave, macros , Mot de passe, Mode rapide

Création des messages Intégré ou via **EasyDesign** (inclus)

Caractéristiques électriques I 15/240 VAC, 50/60 Hz, 300 VA

Exigences en air comprimé 10 L/Min @ 6Bar Max, Air propre

Dimensions l 262 mm x h 190.3 mm x p 220 mm l 262 mm x h 190.3 mm x p 295 mm

Poids 12 kg 13.5 kg

Note: les capacités d'impression sont dépendantes du type d'application et du substrat.

Spécifications du TouchPanel

Type	10,4" écran tactile couleur (résolution 800X600). Montage VESA avec supports optionnels
Indice de protection	IP 55
Connectivité	2 x USB, Ethernet
Exigences électriques	I 15/240 VAC, 50/60 Hz
Dimensions	l 305 mm x h 230 mm x p 78.8 mm
Poids	4 kg

Spécifications du TouchPad

Type	5.7" écran tactile couleur (résolution 640x480) Ordinateur de poche avec station d'accueil incluse
Connectivité	Ethernet (Pour connecter l'imprimante ou le réseau), USB
Exigences électriques	Alimenter via Mini chargeur électrique USB universel (fournis) I 15/240 VAC, 50/60 Hz entrée
Dimensions	l 170.0 mm x h 127.9 mm x p 33.7 mm
Poids	0,385 kg

Alimentation

Dimensions	l 171.6 mm x h 84.6 mm x p 273.9 mm
Poids	2.45 kg

Environnement Température: 5°C à 40°C. Humidité: 20-80%, sans condensation

*Remarque: la capacité dépend du type d'application et de support ainsi que de la longueur du message

