

# Codeur jet d'encre thermique **G20i**

## Solution de codage tout-en-un simple à utiliser



### Haute qualité d'impression

Imprimez des codes lisibles par machine ou à l'œil nu à une haute résolution jusqu'à 600 x 600 dpi sur papier, carton, plastique, métal... avec les encres Domino.

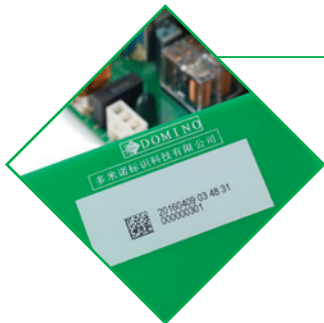
### Simple à utiliser

La commande du **G20i** sur la ligne de production est très facile : connectez-vous sur un appareil mobile, utilisez le clavier ou établissez un lien avec un PC. La cellule photoélectrique intégrée lance automatiquement le cycle d'impression.



### Solutions de haute technicité

Le **G20i** prend en charge la communication de base de données permettant un codage unique au niveau des articles pour les applications promotionnelles et de lutte contre la contrefaçon.



### Compact et polyvalent

Le faible encombrement du **G20i** facilite son installation sur les lignes de production existantes. La commande à distance via une application Bluetooth ou un API permet de répondre aux contraintes d'espace et de difficultés d'accès.



### Puissant concepteur d'étiquettes

Créez et enregistrez facilement vos étiquettes sur n'importe quel appareil avec le concepteur d'étiquettes basé sur un navigateur Web. Chargez l'étiquette requise sur le **G20i** via USB - les champs dynamiques sont automatiquement mis à jour.



Le **G20i** est parfaitement adapté au codage haute résolution sur une vaste gamme de matériaux d'emballage utilisés dans le secteur des produits de grande consommation.

# Installation simple. Configuration simple. Codage simple.

Le **G20i** est extrêmement économique avec une installation automatique simple, sans intervention de techniciens spécialisés. L'imprimante est fournie avec tout le nécessaire pour l'installation et la mise en service sur votre ligne de production. Plus besoin de contrats d'entretien grâce à une configuration sans maintenance. Le **G20i** est une solution de codage polyvalente sur de nombreux substrats tels que le papier, le carton, le plastique, le métal ou les films.



## Caractéristiques techniques : **G20i**

<b>Options de codage</b>	Graphismes, textes alphanumériques ; Codes QR et codes à barres 1D (grade B) - Code 39, Code 2/5, Code 128, UPC-A 93, EAN 8, Codabar, Code 11
<b>Taille des caractères</b>	Hauteur des caractères - 1 ligne = 12,7 mm, 2 lignes = 5,92 mm, 3 lignes = 3,83 mm, 4 lignes = 2,54 mm, 6 lignes = 1,69 mm
<b>Tête d'impression</b>	1 tête d'impression intégrée
<b>Hauteur d'impression</b>	12,7 mm / 0.5"
<b>Vitesse d'impression</b>	Vitesse d'impression constante de 180 m/min (590 pi/min) à 100 dpi jusqu'à 30 m/min (98 pi/min) à 600 dpi (résolution horizontale)
<b>Cellule photoélectrique</b>	Cellule photoélectrique intégrée
<b>Sorties numériques</b>	3 sorties d'état (24 V)
<b>Interfaces utilisateur</b>	71,12 mm, 256 K couleur, saisie WYSIWYG, application basée sur PC (Windows) ou Android Langues de l'application Android : anglais (par défaut), chinois simplifié, français, allemand, espagnol, russe, portugais, coréen, polonais, vietnamien. Thaï, indonésien (bahasa), japonais
<b>Mémoire externe</b>	USB 2.0
<b>Langues du contrôleur embarqué</b>	anglais (par défaut), chinois simplifié, français, allemand, espagnol, russe, portugais, coréen, polonais et vietnamien
<b>Dimensions du contrôleur</b>	Largeur : 74,5 mm / Profondeur : 83 mm / Longueur : 107,5 mm / Poids : 450 g

### Caractéristiques de la gamme

Construction	Acier à revêtement par poudre
Tension de fonctionnement	100 - 240 V c.a
Ampérage	1,4 A
Alimentation électrique	50 - 60 Hz
Température de fonctionnement	+5 °C à 50 °C (en fonction des propriétés de l'encre)
Humidité relative en fonctionnement	10 % à 90 % sans condensation
<b>Encres</b>	Une gamme d'encres à séchage rapide à base d'eau et de solvants pour substrats poreux et non poreux
<b>Fonctionnalités de la série G i-Tech</b>	Détection de présence de cartouche d'encre, réglage automatique des paramètres d'encre, enregistrement automatique du niveau d'encre

