

### DESCRIZIONE DELLA STAMPANTE

La G20i è una stampante a getto d'inchiostro termico progettata per stampare dati su prodotti forniti dagli utenti su linee di produzione del settore manifatturiero.  
 Il modello G20i utilizza una cartuccia a inchiostro Domino BK640 come motore di stampa ed è possibile controllarlo tramite una tastiera USB wireless, un dispositivo Android con Bluetooth o un PC collegato tramite USB.  
 Per ulteriori informazioni, consultare il manuale del prodotto G20i disponibile alla pagina: [www.DominoCaseCoding.com](http://www.DominoCaseCoding.com)

### SPECIFICHE

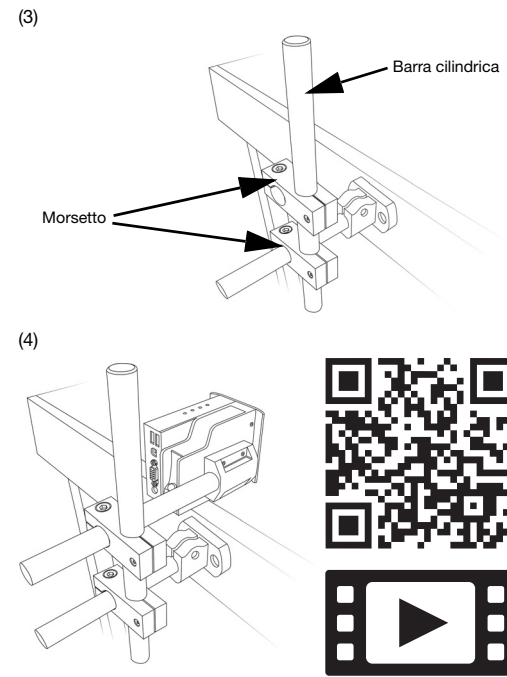
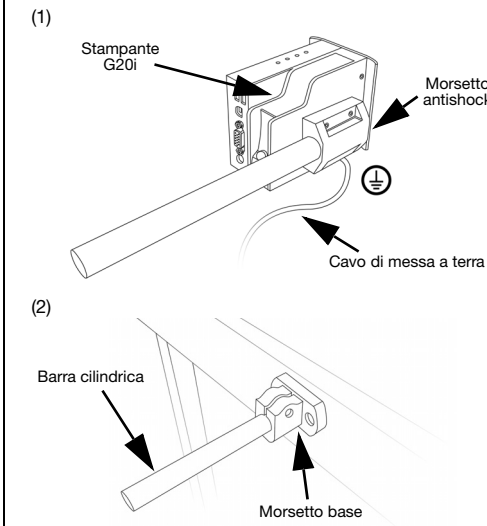
Lunghezza:	107,5 mm (4,23 poll.)
Larghezza:	74,5 mm (2,93 poll.)
Altezza:	83 mm (3,27 poll.)
Peso:	450 g
Alimentazione:	12 V, 5.0 A, 60 W
Massimo consumo energetico:	48 W
Intervallo di temperatura:	da +5 °C a +50 °C (da +41 °F a +122 °F)
Intervallo di umidità:	da 10% a 90% senza condensa

### SPECIFICA BLUETOOTH

Frequenza del trasmettitore intenzionale:	2400 - 2483,5 MHz
Potenza massima trasmessa intenzionale:	2,75 mW
Tipo di antenna	Integrata (non rimovibile)

### INSTALLAZIONE HARDWARE

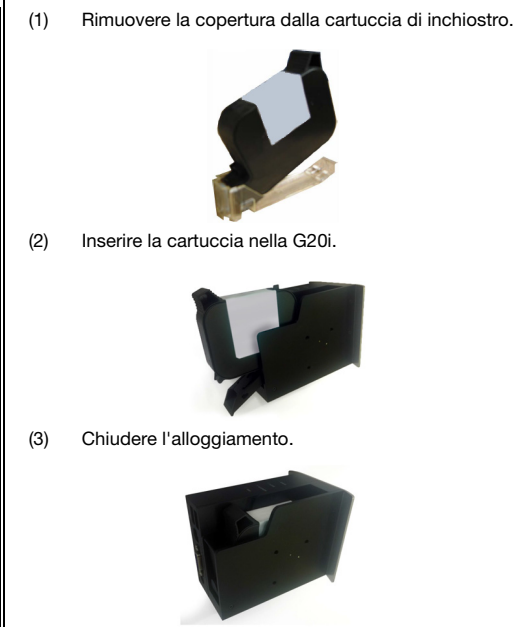
Prima di procedere all'installazione della stampante, assicurarsi che l'area adibita sia priva di rischi.  
 Verificare che il cavo di messa a terra sia correttamente inserito nel morsetto antishock e collegato a un punto idoneo in conformità alle normative locali.



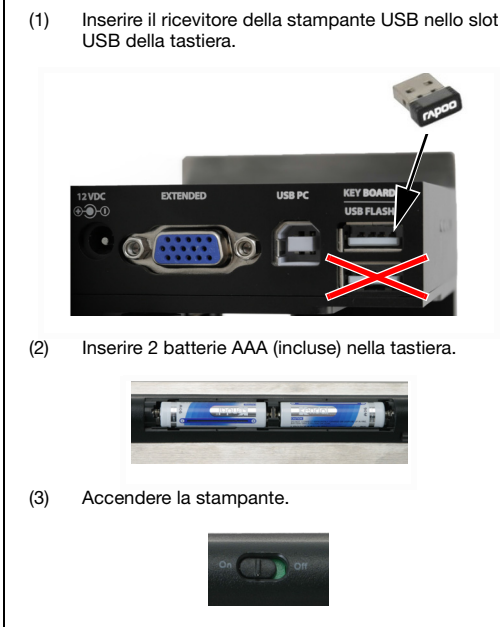
### CONTENUTO DELLA CONFEZIONE



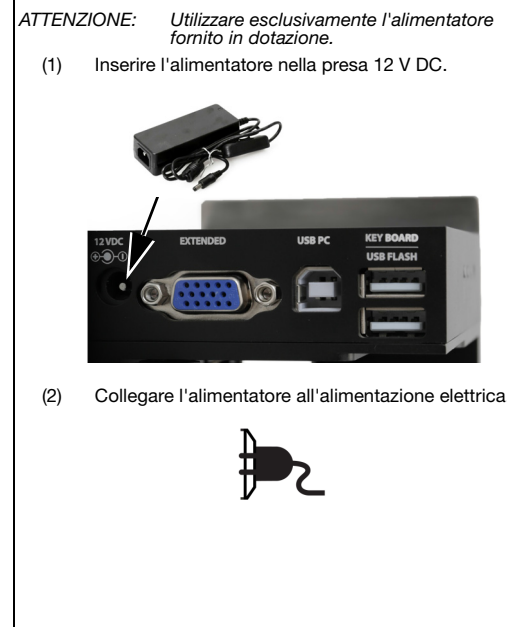
### INSTALLAZIONE DELLA CARTUCCIA DI INCHIOSTRO



### COLLEGAMENTO DELLA TASTIERA

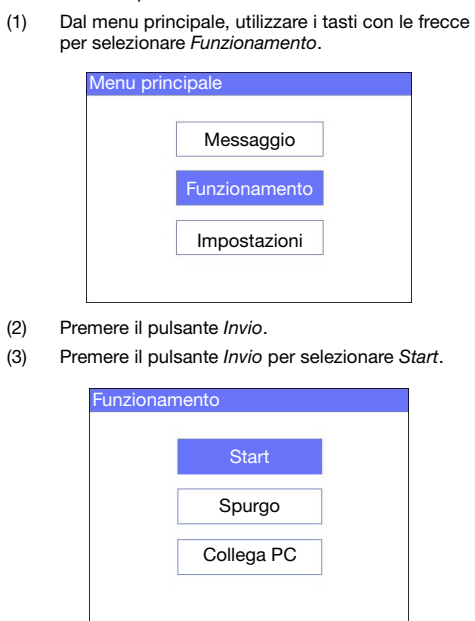


### COLLEGAMENTO DELL'ALIMENTATORE



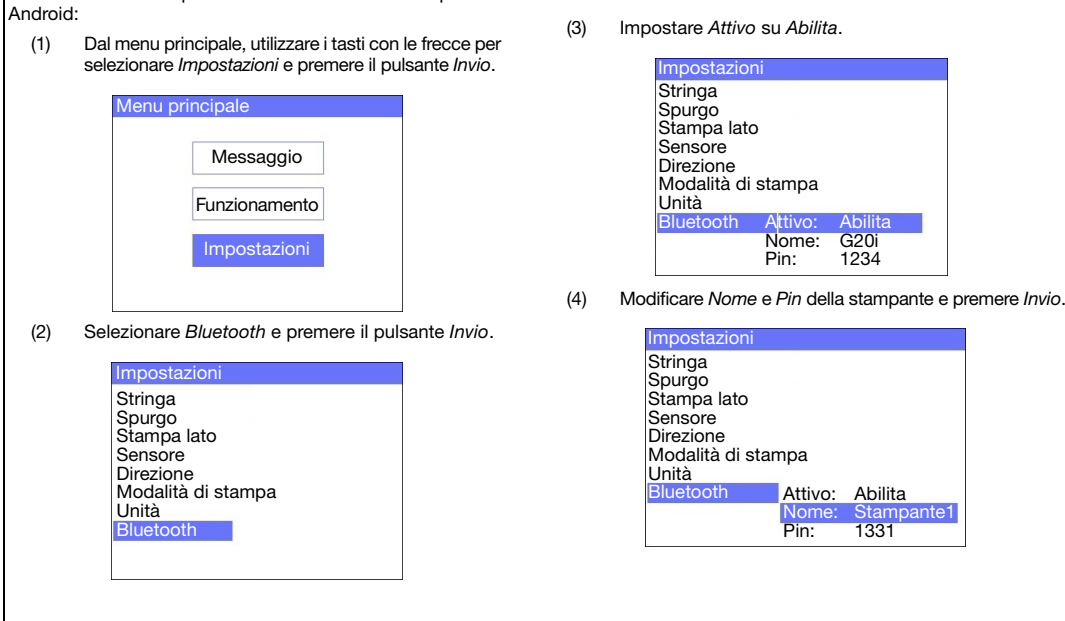
### AVVIO DI UNA STAMPA

Per iniziare a stampare utilizzando la tastiera USB wireless:



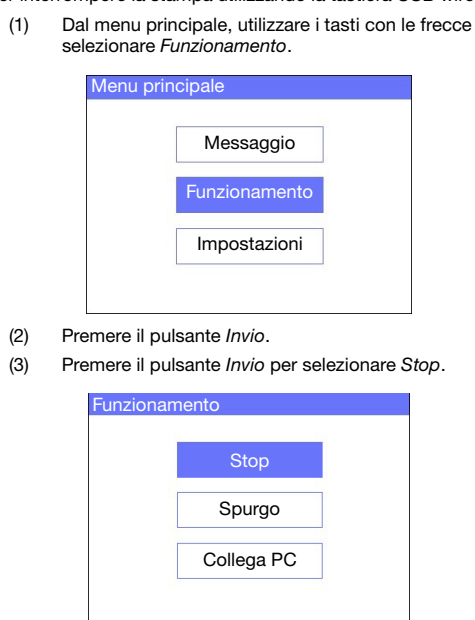
### IMPOSTAZIONE BLUETOOTH

Per controllare la stampante tramite Bluetooth da un dispositivo Android:



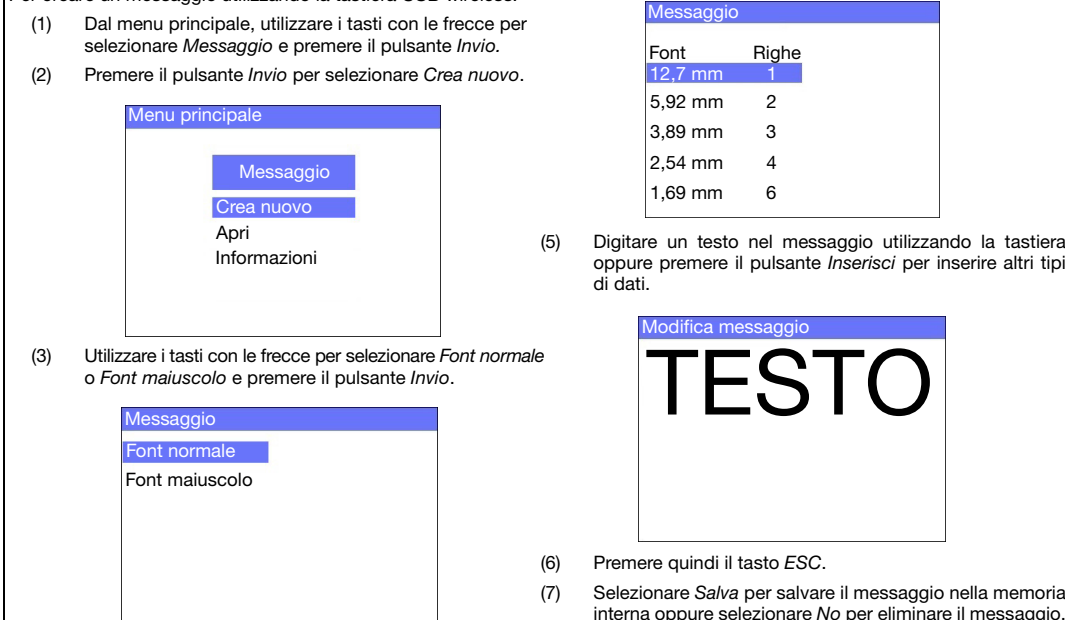
### INTERRUZIONE DELLA STAMPA

Per interrompere la stampa utilizzando la tastiera USB wireless:



### CREAZIONE DI UN MESSAGGIO

Per creare un messaggio utilizzando la tastiera USB wireless:



### SALUTE E SICUREZZA

- Leggere la relativa scheda di sicurezza (SDS) prima dello stoccaggio, della manipolazione, del trasporto o dell'utilizzo delle cartucce di inchiostro.
- Scollegare l'alimentazione elettrica prima di eseguire il cablaggio.
- Assicurarsi che tutti i cavi siano posizionati lontano dai componenti in movimento della linea di produzione.
- Per la pulizia degli ugelli della cartuccia utilizzare solo panni che non lascino residui.
- Pulire gli ugelli delle cartucce attenendosi alle istruzioni descritte nel manuale del prodotto disponibile alla pagina: [www.DominoCaseCoding.com](http://www.DominoCaseCoding.com)
- Proteggere le testine di stampa dagli urti mediante la corretta regolazione e allineamento delle rotaie laterali e delle guide del prodotto.
- Non aprire alcun componente sigillato della stampante o delle testine di stampa. Non contengono componenti la cui manutenzione possa essere effettuata dagli utenti.
- Indossare dispositivi di protezione adeguati durante l'utilizzo della stampante G20i.
- Utilizzare la G20i esclusivamente in luoghi chiusi, non utilizzarla all'esterno o in un ambiente non conforme alle normative di funzionamento specificate.
- Altra documentazione nella propria lingua locale è disponibile alla pagina: [www.DominoCaseCoding.com](http://www.DominoCaseCoding.com)