



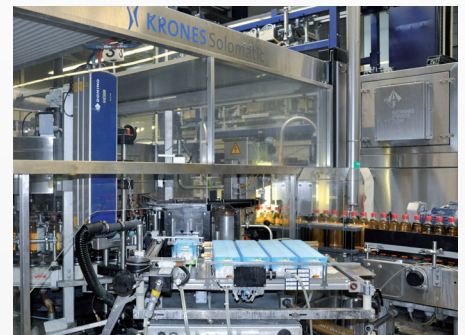
Adelholzener setzt auf neue D-Serie i-Tech Laser-Generation von Domino



Übersicht

Die Adelholzener Alpenquellen, die in den bayerischen Alpen beheimatet sind und sich zu hundert Prozent in klösterlichem Eigentum befinden, stellen Heilwasser, Mineralwässer und Erfrischungsgetränke unter den bekannten Marken Adelholzener und ActiveO2 her. An den insgesamt sieben Füllanlagen können stündlich etwa 240.000 Flaschen gefüllt werden.

„In 14 Jahren Zusammenarbeit hat man eine vertrauensvolle und glaubwürdige Partnerschaft aufgebaut und sich somit gerne vom Leistungsvermögen und der Zuverlässigkeit der neuen D-Serie i-Tech Laser-Systeme überzeugen lassen“, Rudolf Kropf, Leiter Elektrotechnik.



Entscheider Facts

- Erzeugung qualitativ hochwertiger Codes, auch an Hochgeschwindigkeits-Abfülllinien und in -Etikettieranlagen
- Branchenführende und gleichbleibende Code-Qualität auf einer Vielzahl von Produktoberflächen
- Bewährte und vertrauensvolle Partnerschaft seit 14 Jahren
- Einfache Integration und Systemkompatibilität
- Backup-System für ein Höchstmaß an Produktionssicherheit
- Vorab-Mustererstellung unter Produktionsbedingungen im Laser-Kompetenzzentrum



„Die Testergebnisse, die im Musterlabor des Domino Laser-Kompetenzzentrums bei der Codierung auf den metallisierten Etiketten unter originalgetreuen Bedingungen erstellt wurden, haben uns von der Leistungsfähigkeit der neuen D-Serie **i-Tech** Laser-Generation und speziell des D620i Laser-Codierers überzeugt und somit unsere Kaufentscheidung beeinflusst.“

Modernste Technologie für höchste Qualität

Hohe Qualität und konsequente Innovationen zeichnen alle Markenprodukte des Unternehmens aus. Diesen Anspruch verfolgt man auch hinsichtlich der zur Rückverfolgbarkeit der Produkte notwendigen Kennzeichnungsausrüstung.

1000 ml enthalten	
Kationen	Anionen
Natrium-Ion 3,7 mg	Fluorid-Ion 0,07 mg
Kalium-Ion 0,6 mg	Chlorid-Ion 2,8 mg
Magnesium-Ion 29,0 mg	Nitrat-Ion 3,4 mg
Calcium-Ion 88,0 mg	Sulfat-Ion 8,0 mg
Strontium-Ion 0,14 mg	Hydrogencarbonat-Ion 412,0 mg
Barium-Ion 0,056 mg	
Undesoziierte Stoffe	Gasförmige Stoffe
Metaphosphorsäure 10,2 mg	Kohlendioxid 2160 mg
Metaborsäure 0,23 mg	

Auszug aus der Analyse des Instituts Fresenius.
Adelholzener Alpenquellen GmbH www.Adelholzener.de
83313 Bad Adelholzen/Siegsdorf
Verwendbar bis und Ch.-B.: JUL 14 10:10 L208 D

Nachdem man bereits im Jahr 1998 den ersten Domino Laser über den Anlagenbauer Krones gekauft hatte, blickt man mittlerweile auf eine seit 14 Jahren währende vertrauensvolle Zusammenarbeit zurück.

Aufgrund negativer Erfahrungen mit den vorhandenen Lasern, entschied man sich zum damaligen Zeitpunkt für Domino Laser-Systeme, um die unterschiedlichen Kennzeichnungsanforderungen im Abfüllbetrieb zu bedienen.

Die Adelholzener Alpenquellen setzen auf modernste Technologie in allen Bereichen des Produktionsbetriebs. Da die bestehenden Laser-Systeme etwas in die

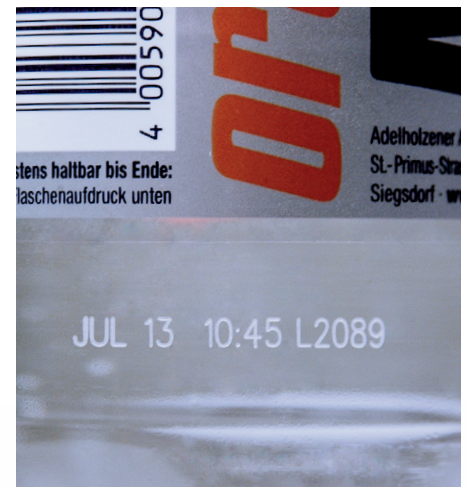
Jahre gekommen waren und Domino mit der D-Serie **i-Tech** Baureihe eine neue Laser-Generation auf den Markt gebracht hat, entschied man sich, in die neueste Laser-Technologie von Domino zu investieren, die für einen geringeren Wartungsaufwand, Kosteneinsparungen und eine höhere Effizienz der Produktionslinien sorgt und aufgrund der kleineren Bauform die Integration vereinfacht.

System-Kompatibilität entscheidend - D320i sowie D620i Laser-Codierer zur Etiketten- und PET-Direkt-Kennzeichnung

Zur Kennzeichnung von Papieretiketten an der Leimpalette sowie zur PET-Direktkennzeichnung am Flaschenkarussell wurde sowohl in D320i IP 65 (30 Watt) Laser-Codierer als auch in D620i IP 65 (60 Watt) Laser-Codierer investiert.

Ein entscheidender Vorteil dabei ist, dass beide Laser-Modelle in die vorhandenen Laser-Kopfhaltungen passen, so dass ein Systemtausch von D320i auf D620i (oder umgekehrt) kein Problem darstellt. Auch die modulare Bauweise der Laser-Systeme bietet ein Höchstmaß an Integrationsflexibilität.

Die Entscheidung zugunsten der D620i IP 65 (60 Watt) Laser fiel zum einen aufgrund der notwendigen Beschriftungsleistung bei der Kennzeichnung an der



Leimpalette (bis zu 60.000 Fl./h) und zum anderen aufgrund der komplexen Produktoberfläche der metallisierten Etiketten, die gekennzeichnet werden müssen.

„Die Testergebnisse, die im Musterlabor des Domino Laser-Kompetenzzentrums bei der Codierung auf den metallisierten Etiketten unter originalgetreuen Bedingungen erstellt wurden, haben uns von der Leistungsfähigkeit der neuen D-Serie **i-Tech** Laser-Generation und speziell des D620i Laser-Codierers überzeugt und somit unsere Kaufentscheidung beeinflusst“, erläutert Rudolf Kropf, Leiter Elektrotechnik der Adelholzener Alpenquellen.

So kommt einer der beiden D620i IP 65 Laser-Codierer in einer Krones Solomatic zur Etiketten-Kennzeichnung von PET-Mehrwegflaschen an der Leimpalette zum Einsatz. Die Papieretiketten werden mit Mindesthaltbarkeitsdatum und Herstellungscode und Uhrzeit beschriftet, bevor sie auf die Flaschen aufgebracht werden.

Der zweite D620i IP 65 Laser codiert, integriert in eine Krones Topmatic Etikettieranlage, metallisierte Etiketten von Glas-Mehrwegflaschen an der Leimpalette, wohingegen der D320i IP65 in einer Krones Contiroll Anlage die innovativen ActiveO2 PET-Flaschen direkt unterhalb des Flaschenetiketts mit den erforderlichen Abfüll-Informationen kennzeichnet.



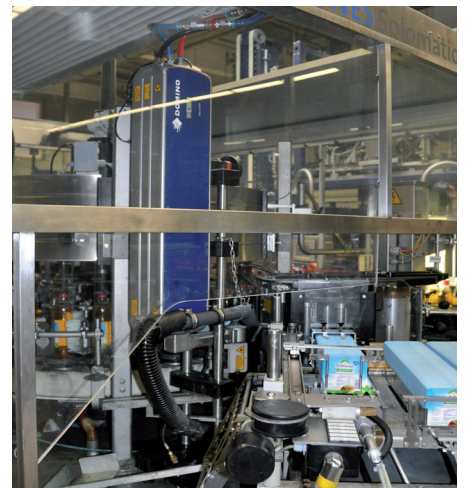
Ein weiterer D320i Laser-Codierer wird gerade an einer weiteren Linie installiert und für eine komplett neue Linie, die im Herbst 2012 in Betrieb genommen wird, entschied man sich, ein zusätzliches D620i System zu bestellen.

Alle Laser-Codierer werden über Dominos intuitives, externes **TouchPanel** angesteuert. Die vereinfachte Benutzeroberfläche **QuickStep** bietet dabei eine mühelose Bedienung und Statusabfrage und gewährleistet somit ein Minimum an Bedieneraufwand.

Zudem entschied man sich für ein Backup-System, dass an allen Abfülllinien, egal ob in der PET- oder Glasflaschen-Abfüllanlage, zum Einsatz kommen kann.

Dies garantiert ein Höchstmaß an Produktionssicherheit und Effektivität im Abfüllprozess.

„In 14 Jahren Zusammenarbeit hat man eine vertrauensvolle und glaubwürdige Partnerschaft aufgebaut und sich somit gerne vom Leistungsvermögen und der Zuverlässigkeit der neuen D-Serie **i-Tech** Laser-Systeme überzeugen lassen. Wir schätzen auch sehr die gute Zusammenarbeit zu dem uns betreuenden Servicetechniker, der nahe an unserem Standort ist und zu dem wir eine direkte und sehr gute Verbindung haben“, so Rudolf Kropf abschließend.



Scannen Sie diesen QR-Code und erleben Sie diese Erfolgsgeschichte auf **YouTube**

