



Editor[®] Starlight ink jet controller

간편해진 가변 데이터 프린팅 및 제어



비즈니스에 가치를 더하는
독창적인 인쇄물



Domino. Do more.

가변 데이터 인쇄를 위해 추가된 유용한 어플리케이션

새로운 플랫폼은 운영자가 사용하기 쉽게 직관적인 Windows Embedded Standard 그래픽 사용자 인터페이스를 사용합니다. Editor® Starlight는 2D 코드, 바코드, 넘버링, 주소 지정 및 맞춤화를 위한 인라인 잉크젯 프린팅을 지원합니다.

Domino K600i와 Bitjet+ 잉크젯 프린터를 지원하고, 운영 용이성과 모듈식 장비 제어 기능을 결합합니다.

사용자 친화적, 직관적

레이아웃 편집기를 사용하면 이미지, 텍스트, 바코드 및 기타 변수 항목을 사용하여 레이아웃 작업을 더 쉽게 할 수 있습니다. WYSIWYG 레이아웃은 화면에 보여지는 최종 이미지를 그대로 표현할 수 있도록 보장합니다.

Unicode를 모두 지원하는 Editor® Starlight는 텍스트 파일, BMP, CSV, DBF 및 JPG를 포함한 모든 업계 표준 데이터 파일을 허용합니다. 단일 페이지 PDF는 가변 데이터 프린팅(VDP)을 위한 배경 견본 이미지로 사용할 수 있습니다.

방대한 업계 표준 코드의 라이브러리에서 주소를 구성, 빈 줄 제거, 바코드 또는 데이터 매트릭스 코드를 추가하는 것은 간단하게 원하는 것을 선택해서 레이아웃에 넣기만 하면 됩니다.

작업들이 화면에서 빠르게 미리보기가 되고 오프라인 프린터를 사용하여 인쇄할 수 있습니다. 필요에 따라 생산 배치(Production batch)의 품질 샘플을 인쇄할 수 있는 품질 복사 기능이 있습니다.

데이터 검증

인쇄 확인 기능은 Editor® Starlight 컨트롤러에서 기본으로 제공되는 기능입니다. 이 기능은 인쇄 중인 데이터 순서를 확인하여 추가적인 보안을 제공합니다. 화면에 메시지가 나타날 때마다 프린터는 인쇄작업 기능이 활성화 되었는지와 계획된 순서대로 인쇄가 진행되고 있는지를 Editor® Starlight로 확인합니다.

'Mark-Done' 기능은 인쇄 후 후처리 생산 조정을 위해 각 데이터 레코드를 표시합니다. 이를 통해 게임 및 보안 인쇄 어플리케이션에 추가 보안을 제공함으로써 중복 레코드가 인쇄되지 않도록 할 수 있습니다.

보다 안전한 솔루션 또는 하나의 제품을 구성하기 위해 여러개의 사전 맞춤형 아이템이 일치되어야 하는 경우, 비전 시스템을 적용할 수 있습니다. 그다음, 시스템은 읽기와 인쇄 기능 및/또는 인쇄와 검증을 맞춤 매칭을 위해 사용됩니다. 오류가 확인되면 Editor® Starlight는 제품의 인쇄를 중지하거나 제품에 맞게 전환할 수 있습니다. 이 기능은 어플리케이션 요구사항에 따라 단순한 바코드 리더 또는 정교한 카메라 시스템을 기반으로 할 수 있습니다.



Reporting

생산 데이터와 통계를 제공합니다. 모든 데이터가 오류없이 생성되었는지 확인하기 위해 오류 및 무결성 로그 파일을 모두 포함합니다.



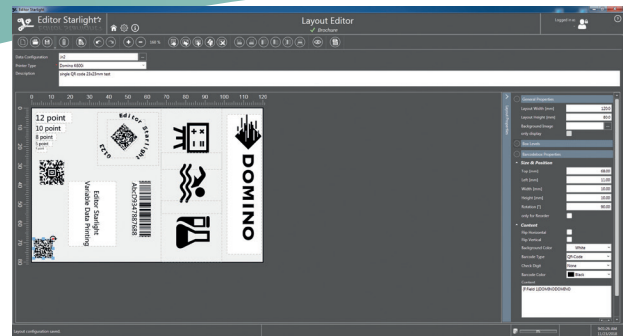
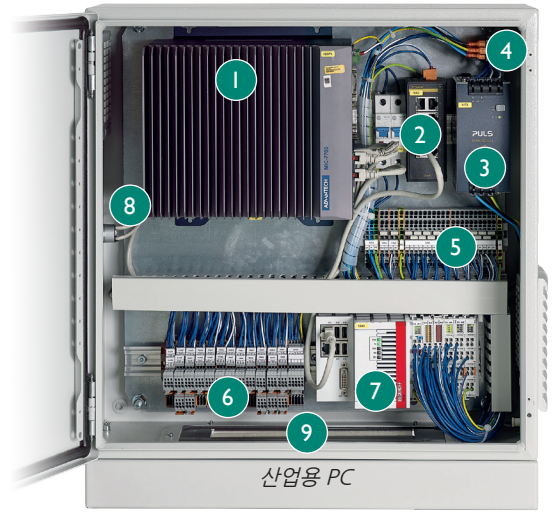
Greener credentials

친환경에 대한 도미노의 노력과 투자로 까다로운 정부정책, 산업규정, 각 회사의 표준 및 규제를 준수하고 있으며, 천연 자원과 에너지 소비 및 폐기물 생성을 최소화하기 위해 최선을 다하고 있습니다. 도미노의 모든 제품은 RoHS와 WEEE 규정을 준수하므로 재활용이 가능합니다.

A quick tour around the Editor® Starlight

Key to illustration

- | | |
|----------------------|--|
| 1. 산업용 PC | 6. Starlight Connection Rail to I/O |
| 2. 네트워크 스위치 | 7. PLC* (Not included in Data Spooler) |
| 3. 24v 전원 | 8. USB 커넥터 |
| 4. Input mains power | 9. Cable access entry point |
| 5. Interconnect Rail | |



사용자 인터페이스

Editor® Starlight를 사용하는 이유는?

새로운 Editor® Starlight 잉크젯 컨트롤러는 도미노 Editor™ GT 컨트롤러 제품군의 차세대 개발 컨트롤러입니다. 전 세계적으로 2,500 이상이 설치된 Editor™ GT는 라벨 및 보안 인쇄, 메일링, 티켓 및 태그, 복권, 게임 분야에 신뢰할 수 있는 솔루션으로 검증되었습니다.

- ◆ **직관적** - 완전한 WYSIWYG 그래픽 사용자 인터페이스
- ◆ **사용 편의성** - 향상된 편집 기능 (텍스트/바코드 회전, 크기 조정 가능 코드)
- ◆ **향상된 액세스 보안** - 액세스 제어로 보호된 비밀번호 설정 가능
- ◆ **향상된 데이터 보안** - 단순한 인쇄 구성에서 비전 시스템과의 통합까지 적용
- ◆ **유연성** - 모든 표준 파일 형식, 다국어/유니코드 요구 사항을 지원
다른 작업의 요구사항에 맞게 다양한 넘버링 시퀀스의 범위를 만드는 툴 지원
- ◆ **향후 대비** - 바코드/그래픽 라이브러리에 대한 정기적인 업데이트를 구현하고 즉시 인쇄 가능 (예: 프린터는 소프트웨어 업데이트를 할 필요가 없습니다.)
- ◆ **생산성** - 생산 화면은 생산 라인 상태를 운영자에게 지속적으로 보여주고, 주요 생산, 현재 작업 통계, 상태, 라인 속도 및 계산된 완료시간을 강조하여 표시하도록 설계되었습니다.
- ◆ **제어** - 전체 PLC 제어로 제품 추적 및 설정 가능한 하드웨어 신호를 사용하여 여러 생산 라인 주변 장치를 제어 가능

Domino. Do more.

Technical Specification:

Hardware options

- Industrial PC built into floor standing cabinet, IP 66 (NEMA 4) rated, with 610mm (24") wide screen monitor; 1920x1080 pixels
- 500mm (L) x 555mm (H) x 218mm (W) (19.6" (L) x 21.8" (H) x 8.5" (W))

PC

- Multi-core i7 PC, including Windows® Embedded Standard 7
- USB support
- Network ready
- Interface compatible for readers and scanners
- 115/240VAC 50/60 Hz

Input/Output (Option)

- 1 backlash compensated encoder input (Option)
- 1 x K600i and Bitjet+ printer drivers (Option)
- Up to 8 outputs for periphery: stacker, gate, ink jet, UV, etc. (Option)
- Up to 8 inputs for periphery: product detect, sync point, etc. (Option)
- Analogue outputs for UV dryer integration (Option)

* When no Input and Output option is selected, Encoder and Print-Go are supported through K600i Printer

Data Formats

- Flat Files
- Fixed length records
- CSV
- DBF files
- Full Unicode support

Printer Support

- 1 x Domino K600i printer
- 1 x Domino Bitjet+ printer (Option)

Control/support (Option)

- Full PLC control for all commonly used production line peripherals, such as:
 - Beacons (Option)
 - Alarms (Option)
 - Line stop (Option)
 - Exit Conveyors (Option)

* When no Input and Output option is selected, Encoder and Print-Go are supported through K600i Printer only.

