

도미노 D310-Series 레이저 마킹기

다양한 제품에 마킹할 수 있는 안정적인 솔루션



협소한 공간에도 설치할 수 있도록 설계된
도미노 레이저 마킹기의 최신 콤팩트
버전입니다.

다양하게 적용 가능한 소형 레이저 마킹기

D310-Series는 다양하게 적용 가능하고 콤팩트한 경량 30W 레이저 마킹 제품군으로, 제품 포장, 소비재 및 산업용 제품의 실시간 코딩에 적합합니다.

D310-Series는 일반텍스트, 그래픽, 자동 날짜 및 시간, OCR문자 등을 사용하여 마킹 내용을 쉽게 만들 수 있으며, QR코드 및 다양한 바코드와 2D코드를 지원합니다.



다양한 응용분야

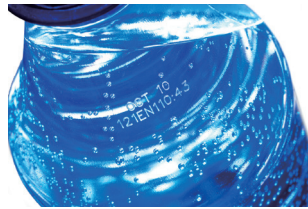
D310-Series는 사용하기 쉬운 운영 소프트웨어와 6가지의 다른 마킹 영역을 활용할 수 있습니다. 이를 사용해서 다양한 라벨 레이아웃을 생성하며 폭넓은 제품에 적용할 수 있습니다.



2D 데이터매트릭스 마킹에 이상적인 고품질 코드



고속 라인의 고품질 마킹



PET와 PP 재질의 선명한 마킹을 위한 특수 레이저

간편한 통합 및 사용

- ◆ **D310**는 동급의 CO₂ 레이저 마킹기 중 가장 작고 가볍습니다.
- ◆ 별도의 컨트롤러가 필요하지 않습니다.
- ◆ 설치 공간이 부족한 경우, **D310e**에는 수직 설치 옵션이 있습니다.
- ◆ LM Editor QS 소프트웨어는 사용이 쉬운 운영자 인터페이스와 라벨 편집기를 제공합니다.

다양한 적용

- ◆ 3가지 레이저 파장은 다양한 제품에 적용됩니다.
- ◆ 다양한 마킹 영역을 위한 6개의 렌즈
- ◆ 열악한 생산환경을 위한 IP54 옵션
- ◆ 코드는 텍스트, 그래픽, 날짜, 시간, 가변 데이터 및 많은 1D, 2D 코드 형식을 포함한 요소와 여러 라인으로 구성될 수 있습니다.

규정에 맞는 안전한 설계

- ◆ 국제 EMC 및 전기-안전 표준에 따라 설계-테스트되었습니다.
- ◆ ISO13849-1 성능 레벨 D (PLd)로 인증된 Integral Safety Interlock 설계
- ◆ 안전한 설치 및 쾌적한 작업 환경을 위해 레이저 보호 및 집진기가 옵션으로 제공됩니다.

GTIN 15896743268867
EXP MAY 2010
Batch UK568164S3
Ser.Nr. 268374921672



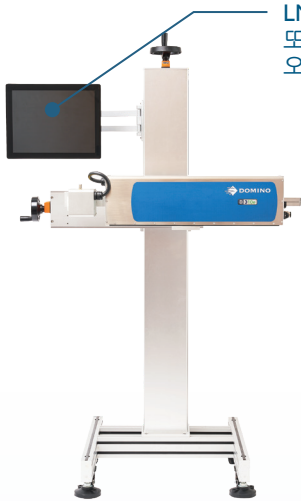
친환경 자력증명

친환경에 대한 도미노의 그룹 이념과 이에 대한 투자로 국가별/산업별 정책, 규정, 각 회사의 표준 및 규제를 준수하고 있으며 각종 폐기물은 물론 자원 및 에너지 소비를 최소화하기 위하여 최선을 다하고 있습니다. 도미노의 제품들은 재활용이 가능하며 RoHS 및 WEEE 규정을 준수합니다.

D310-Series

잉크나 솔벤트가 필요 없는 D310과 D310e는 폐기물을 최소화하고 무게를 30% 줄였으며(이전 모델과 비교) 이는 탄소 발자국(carbon footprint)을 감소시킵니다. 자동 온도 제어 팬 냉각은 마킹기가 어플리케이션이 허용할때마다 에너지를 절약함을 의미합니다.

D310/310e - 레이저 마킹기의 장점



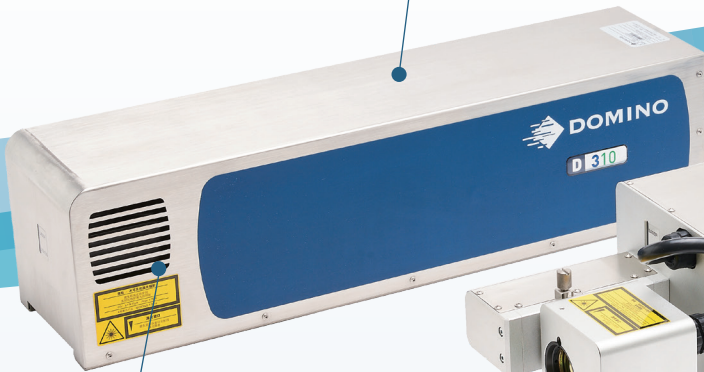
LM Editor QS가 포함된 ControlPanel 또는 산업용 PC - 사용이 쉽고 오류를 최소화

도미노 DPX 집진기 통합 시스템은 레이저 성능과 수명을 극대화하면서 쾌적한 작업 환경을 유지하기 위한 솔루션을 제공

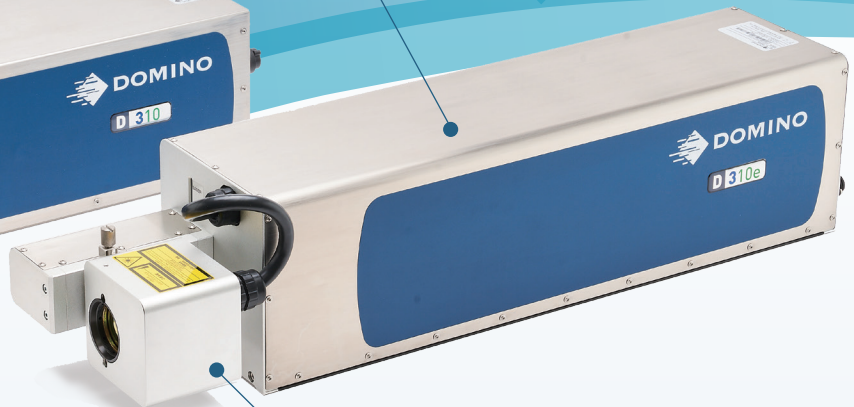


공간 활용 최적화 - 레이저 헤드와 컨트롤러를 통합

IP 등급 - 열악한 환경에서도 안정적인 운영



냉각 팬 설계 - 레이저 튜브의 효율적 냉각



다양하게 적용 가능한 마운팅 - 스캔 헤드를 0도 및 90도로 위치 설정



쉬운 설치 - 전체 길이의 마운팅 레일

Domino. Do more.

기술 사양

	D310			D310e		
레이저 사양						
레이저 튜브 타입	Black	Red	Blue	Black	Red	Blue
파장 (µm)	10.6	10.2	9.3	10.6	10.2	9.3
레이저 출력 (W)	30	25	20	30	25	20
렌즈 옵션 (mm)	초점 거리 = 80, 100, 120, 150, 200, 250					
레이저 등급	Class 4					
레이저 튜브 MTBF	30,000 시간					
aiming beam	미지원			지원**		
설치 방향	수평 설치			수평 또는 수직 설치		
코딩 기능						
문자 인쇄 (/초)	1000*					
제품 라인 속도 (m/분)	350*					
텍스트 라인 수	제한 없음*					
폰트	Multi-language including Unicode					
마킹 영역 (mm)	58x58	68x68	84x84	102x102	136x136	180x180
유저 인터페이스 언어	선택 가능 언어: 영어, 중국어, 일본어, 한국어, 태국어, 베트남어, 인도네시아(바하사)					
운영 시스템 (OS)	레이저 코더 - Embedded Linux 사용자 인터페이스 - Windows® 10					
유저 인터페이스 소프트웨어	LM Editor QS 소프트웨어					
레이저 구조	스테인리스와 아노다이징 알루미늄					
무게 및 크기 (mm)	21kg	170x170x650			25kg	200x180x800
입출력						
제품 감지 입력	NPN / PNP / 24V 센서					
제품 속도 감지	NPN / PNP / differential encoder					
신호 입력	Laser start / mark control / print go / program in / user input					
신호 출력	Laser ready / laser busy / fume extractor on/ user output / beacon			Laser ready / laser busy / fume extractor on/ user output / beacon / air control		
네트워크 통신	이더넷 - 1 x RJ45					
소비 전력 (최대)	1000VA					
전원 사양	100 ~ 230V 50-60Hz (tested to 85-265VAC 47-63Hz)					
입력 전류 (최대)	7A					
24V DC 출력 - (최대 전류)	0.7A					
환경 조건						
레이저 시스템	표준 (팬 냉각)			IP54 (압축 공기 냉각)		
작동 온도	5°C to 45°C (41°F to 113°F)					
작동 습도	90% 비 응축					
옵션	Emergency stop, 경광등, 레이저 스탠드, 집진기, laser guarding					
사용자 인터페이스 옵션	10" Domino ControlPanel (IP65), 15" IPC 터치스크린, 또는 Windows® 10 PC / HMI					

* 문자 인쇄(/초) 및 생산 라인 속도는 제품 재질 및 코딩 내용에 따라 다릅니다.

** 80mm와 100mm 렌즈에는 Aiming beam을 사용할 수 없습니다.

